

Certificado de Garantia

Desde 1988 a Móveis Sul desenvolve móveis visando a excelência em todos os seus processos de produção, é uma empresa preocupada com a satisfação de seus clientes com foco na qualidade dos seus produtos.

Para manter essa relação e com o desígnio de a cada dia aumentar esta confiança, com plena consciência da importância da satisfação de todos é que disponibiliza este CERTIFICADO DE GARANTIA.

1. Da Garantia:

1.1 Esta garantia é válida para a substituição de peças e componentes que são partes integrantes do produto fornecido pela Móveis Sul, e que apresentarem eventuais defeitos de fabricação. Sua validação está vinculada ao correto preenchimento do termo de recebimento que acompanha o produto.

2. Da Cobertura da Garantia:

2.1 O início da vigência da garantia ocorre a partir da data de emissão da nota fiscal de venda ao consumidor correspondente ao produto a ser garantido, com identificação, obrigatoriamente, do código e modelo do produto.

2.2 O prazo de vigência da garantia é de três meses (90 dias), de acordo com o código de defesa do consumidor conforme lei 8.078 - 11/9/1990 ART. 26;

2.3 Mais três meses (90 dias) últimos de garantia adicional concedida pela Móveis Sul Indústria e Comércio Ltda;

3. Das Exclusões:

3.1 A garantia perderá a validade quando:

3.1.1 Os danos sofridos pelo produto ou seus acessórios e componentes forem decorridos de acidente, ou má utilização por parte do consumidor, também se for por quedas de objetos sobre o móvel;

3.1.2 O defeito for ocasionado por montagem realizada em desacordo com o manual de instruções;

3.1.3 Em função da exposição a ambientes úmidos e exposição prolongada a luz solar;

3.1.4 O produto ou peças tenham sido danificadas por acidente de transporte ou manuseio, riscos e batidas;

3.1.5 Em caso de movimentação inadequada do produto, e que cause danos ao mesmo;

3.1.6 Da utilização de peças ou componentes não originais, e que sejam inadequados ao produto.

3.2 A garantia concedida pelo fabricante não cobrirá:

3.2.1 Despesas com instalação do produto;

3.2.2 Despesa com transporte;

3.2.3 Danos causados ao produto, por motivos de força maior, como aqueles causados por agentes da natureza (chuvas, incêndios e excesso de umidade...)

4. Instruções para Limpeza e Conservação do Produto:

4.1 Observe para que o produto esteja nivelado, desta forma, as gavetas e portas terão um bom funcionamento, evite arrastá-lo;

4.2 Evitar que o móvel fique exposto a luz solar direta, ou em ambientes de umidade e calor excessivo;

4.3 Para limpeza use um pano macio umedecido com água;

4.4 Não utilize produtos que contenham reagentes químicos, como: álcool, removedores, amoníacos etc..., não utilize sapólios, polidores e demais produtos que contenham carga abrasiva, para evitar riscos e manchas;

4.5 Não colocar carga excessiva de peso nas gavetas e prateleiras, para evitar acidentes ou danos ao produto;

5. Observações gerais:

5.1 1 Qualquer dúvida ou reclamação sobre este produto deve ser solicitado junto a loja onde foi efetuada a compra. Para esclarecer dúvidas técnicas contate a Móveis Sul pelo e-mail

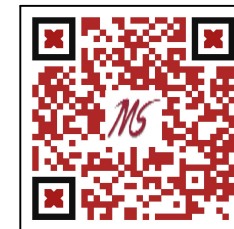
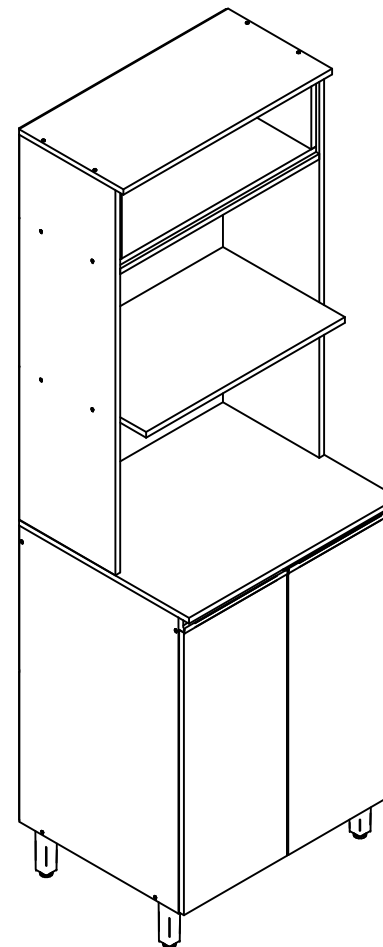
Assistencia@moveissul.com.br ou pelo telefone 54 3358 6200. **Atenção:** A Solicitação de assistência técnica deve ser feita via on-line por um representante autorizado pela Móveis Sul.

INSTRUÇÕES DE MONTAGEM INSTRUCCIONES DE MONTAJE

Leia atentamente este manual e guarde para consultas futuras.

Lea este manual detenidamente y consérvelo para consultarlo en el futuro.

KIT FORNO/MICRO 65CM LAÍS ANGELIN / NUDE REF 5642



Visite nosso site.

MS
MÓVEIS SUL
MÓVEIS COMO SUA FAMÍLIA MERECE

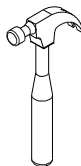
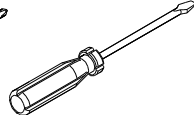
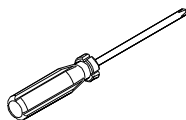
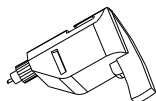
AV. VITAL ZAMBOTTO, 273 - AREA IND. III
I.E.: 071/0032633 CNPJ 92.051.440/0001-96
FONE 0(XX) 54 3358 6200 CEP 95.300.000
LAGOA VERMELHA - RS - BRAZIL

Projetista:
Elizandro André Cassol
engenharia@moveissul.com.br

Para montagem /Para montaje:



1 hora e 40 min



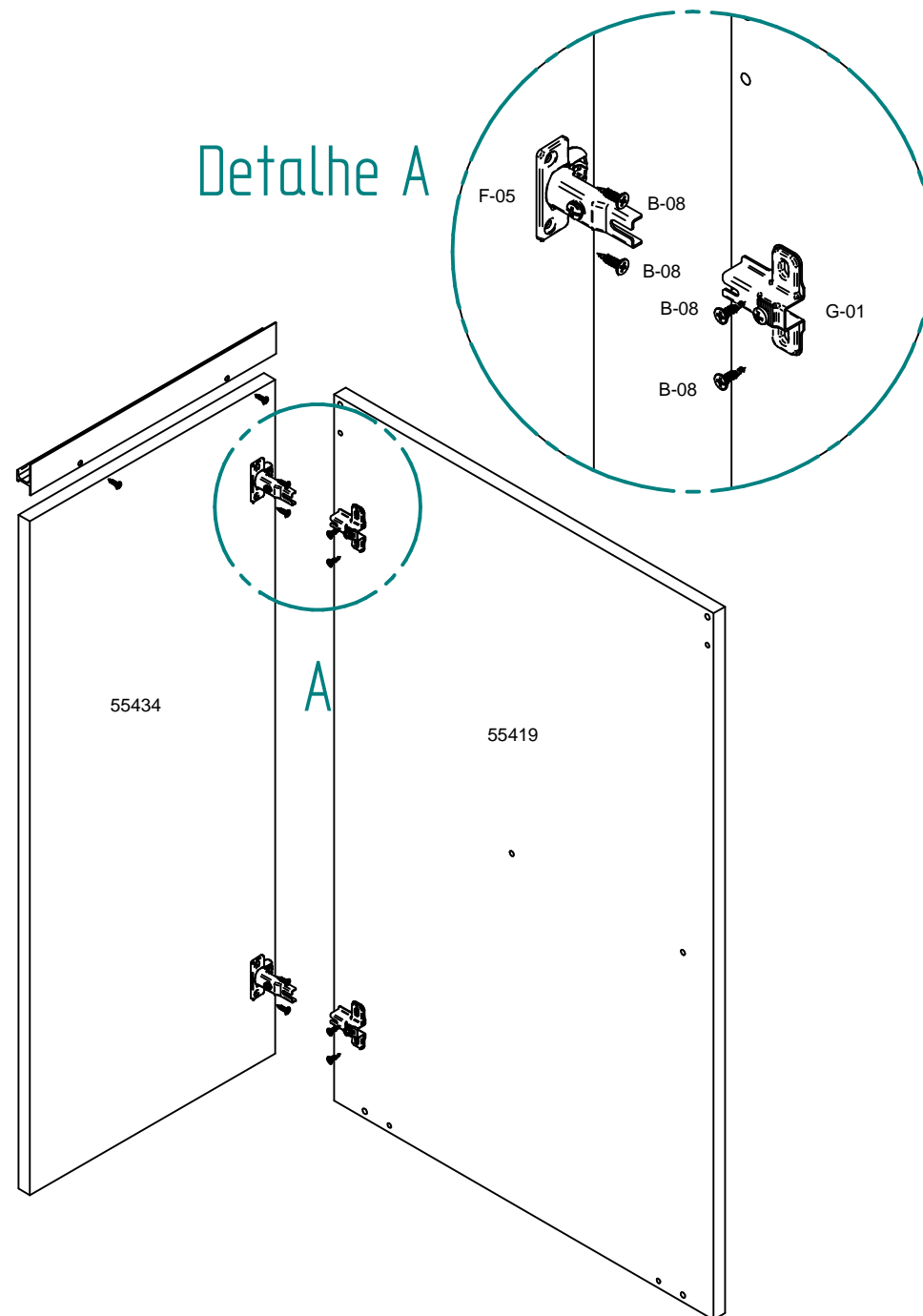
Lista de peças / lista de piezas:

CÓD.	QUANT.	DESCRIÇÃO/DESCRIPCIÓN	MEDIDAS
55419	1	Lateral Esq. / Lateral izquierda	800 X 496 X 15
55420	1	Base / Base	620 X 496 X 15
55421	1	Lateral Dir. / Lateral derecha	800 X 496 X 15
55422	1	Tampo Forno / Tapa horno	651 X 530 X 15
55423	1	Lateral Esq. Sup. / Lateral izquierda	1040 X 300 X 15
55424	1	Lateral Dir. Sup. / Lateral derecha	1040 X 300 X 15
55425	1	Chapéu / Tapa superior	651 X 325 X 15
55426	1	Prateleira mico / Estante	620 X 380 X 15
55435	1	Prateira Nicho /	620 X 300 X 15
55427	1	Prateira Inf. / Estante inferior	620 X 300 X 15
55428	1	Ripa Frontal / Ripa frontal	620 X 60 X 15
55429	1	Ripa Traseira / Ripa trasera	620 X 60 X 15
55430	2	Base Nicho /	620 X 290 X 15
55437	2	Lateral nicho /	190 X 290 X 15
55434	2	Porta inferior /	763 X 321 X 15
55431	2	Costas / Espalda	645 X 400 X 3
55432	1	Costas / Espalda	645 X 400 X 3
55433	1	Costas Forno / Espalda	645 X 419 X 3
55436	1	Costa Nicho NUDE /	645 X 240 X 3

Passo 3: Usar dobradiças e calços com parafusos **B-08** para fixar as portas.

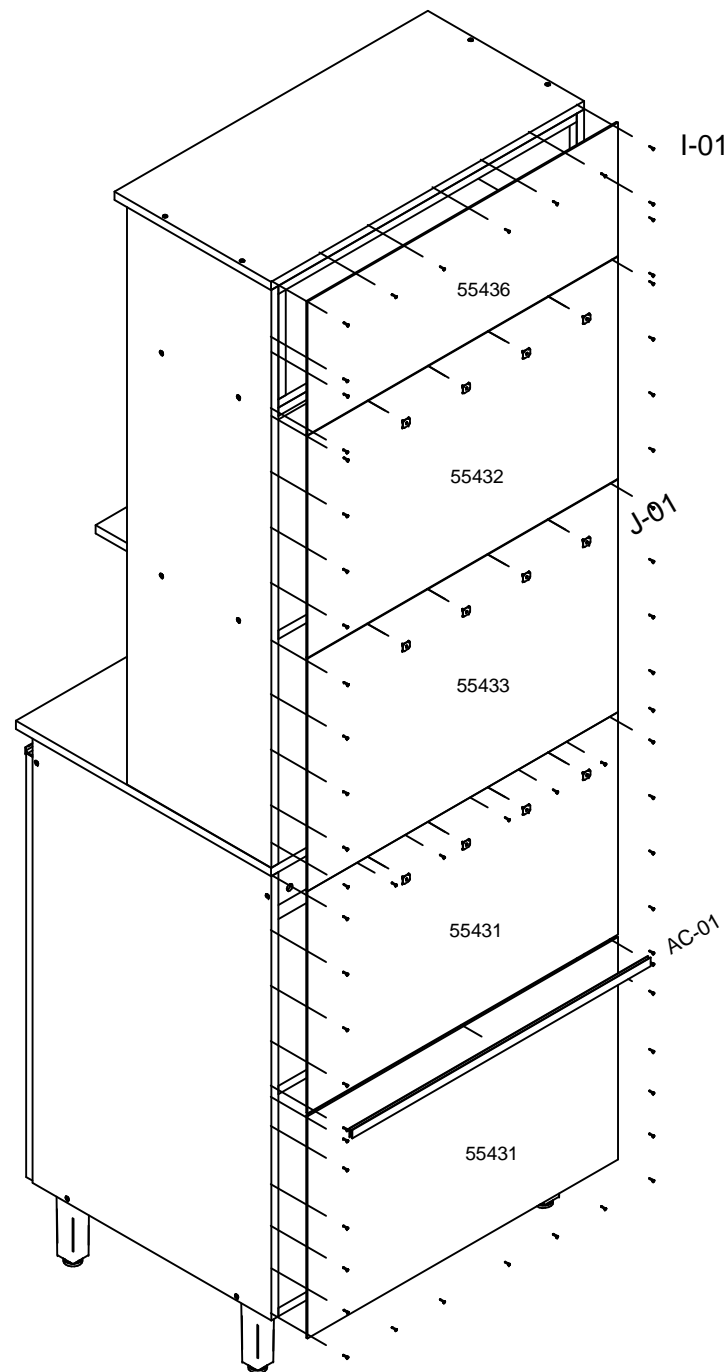
Paso 3: Use bisagras y calzas con tornillos **B-08** para asegurar las puertas.

Detalhe A



Passo 2: Usar pregos, fixadores **J-01** e perfil h **AC-01** para fixar as costas.

Paso 2: Use clavos, fijadores **J-01** y perfil h **AC-01** para fijar as espaldas.



Lista de ferragens / Lista de herragens:

CÓD.	QUANT.	DESCRIÇÃO/DESCRIPCIÓN	IMAGEM
A-01	24	Cavilha 6 x 25 / Tarugo 6 x 25mm	
B-03	4	Parafuso C.C. 4,0 x 50 / Tornillo 4,0 x 50	
B-06	4	Parafuso C.F. 4,5 x 40 / Tornillo C.F. 4,5 x 40	
B-08	40	Parafuso C.C. 3,5 x 14 / Tornillo 3,5 x 14	
B-16	20	Parafuso C.C. 3,5 x 40 / Tornillo 3,5 x 40 CC	
B-17	4	Parafuso união com flange 15mm / Tornillo de	
B-23	2	Parafuso C.C. 3,5 x 25 / Tornillo 3,5 x 25	
C-01	4	Porca cilíndrica / Tuerca cilíndrica	
F-05	4	Dobradiça Colo Reto 26mm / Bisagra de cuello	
G-01	4	Calço 5 para dobradiça / Calzo 5 bisagra 26	
I-01	75	Prego 10 x 10 / Clavos	
J-01	12	Fixador de costas / Fijador de espalda	
K-03	4	Suporte de prateleira 8x6mm / Soporte de	
O-01	4	Cantoneira 17.5 x 17.5 x 46 / Esquinera	
X	1	Bisnaga de cola 10 gramas / Cola	
Y	1	Etiqueta escovada moveis sul / Logo Marca	
Z	1	Esquema de montagem A4 / Manual assemble	

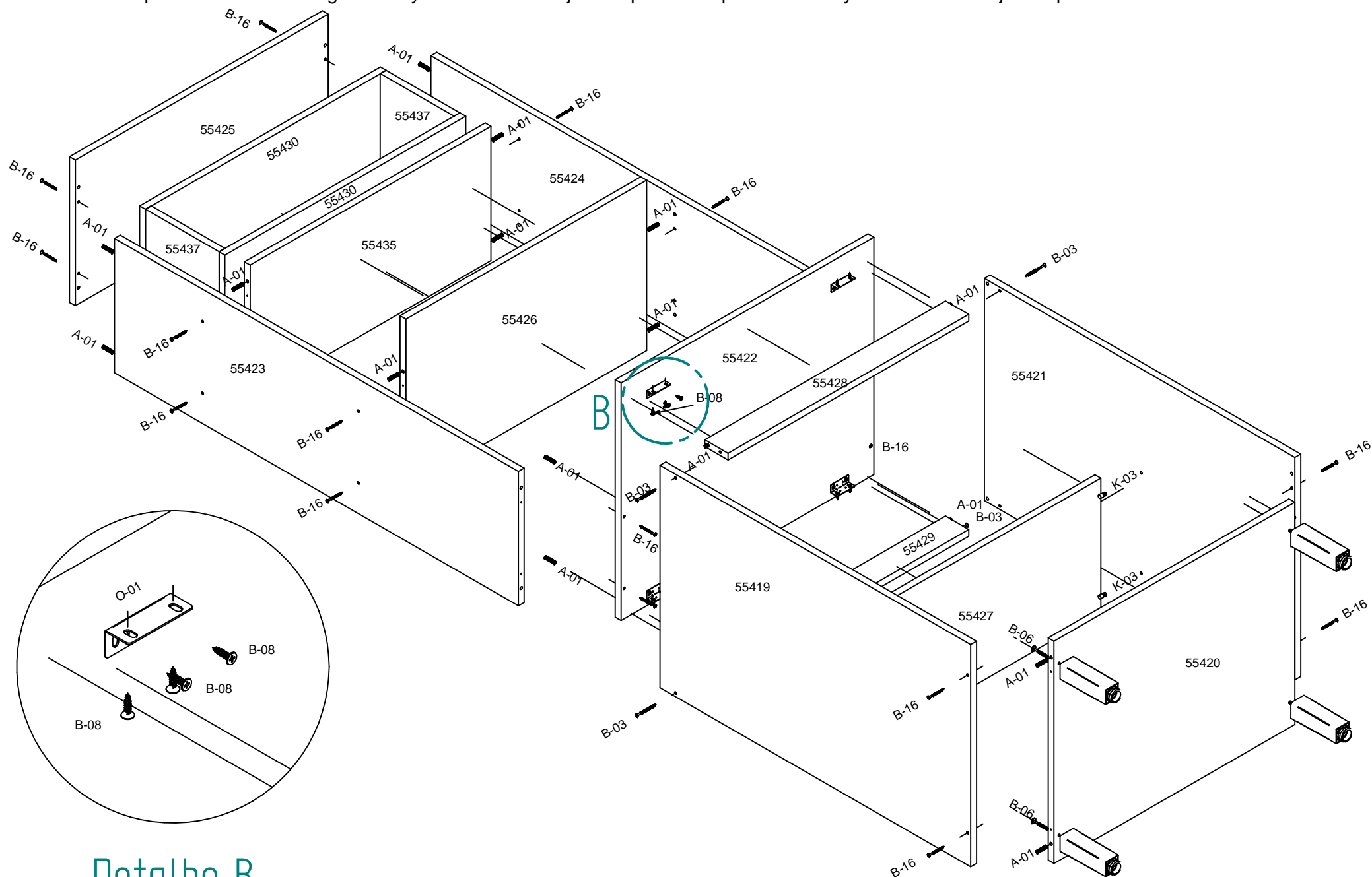
Lista de acessórios / Lista de assessorios:

CÓD.	QUANT.	DESCRIÇÃO	IMAGEM
AC-01	1	Perfil H 620mm	
H-15	2	Puxador perfil Seul 321mm New Gold	
M-21	4	Pé 130mm Toquio New Gold	

Passo 1: Unir as peças usando cavilhas **A-01** e parafusos **B-16**. Fixar o tampo usando cantoneiras **O-01** e parafusos **B-08**.

Fixar os pés com parafusos **B-06**

Paso 1: Unir las piezas utilizando tarugos **A-01** y tornillos **B-16**. Fijar la tapa con esquineras **O-01** y tornillos **B-08**. Fijar los pies con tornillos **B-06**.



Detalhe B